

國立臺灣大學 函

地址：10617臺北市大安區羅斯福路4段1
號

聯絡人：羅蘊宜

電話：33667970#225

電子信箱：lly10334@ntu.edu.tw

受文者：長庚大學

發文日期：中華民國113年3月12日

發文字號：校雙語字第1130020638號

速別：普通件

密等及解密條件或保密期限：

附件：附件_活動資訊及海報 (1130020638-0-0.pdf)

主旨：本校EMI教學資源中心辦理職場啟航三部曲活動，自113年
3月13日開放報名，敬邀貴校學生報名參加，請查照。

說明：

一、本校EMI教學資源中心將辦理旨揭活動，透過職涯及面試技巧等相關主題講座，豐富學生各個面向的技能，提升多元溝通能力，為進入職場打下堅實基礎，並透過模擬實練，為未來職場挑戰做好準備。

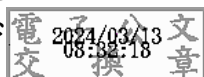
二、報名資訊：

(一)報名對象：各大專校院大學部及研究所在學學生，採個人線上報名，每場人數有限，額滿為止，各場活動詳細資訊請參閱附件議程。

(二)報名連結：請參閱附件各場次報名連結。

正本：全國大專院校

副本：雙語教育中心



校長 陳文章